

Высококачественный насос из нержавеющей стали с многочисленными применениями на промышленных предприятиях и производственных объектах, подходящий выбор для перекачивания агрессивных жидкостей. Часто используется в пищевой промышленности.

### Применение

- ▶ перекачка
- ▶ фильтрация
- ▶ дозирование
- ▶ декантирование
- ▶ выкачивание

### Жидкости

- ▶ продукты, напитки
- ▶ пульпа
- ▶ химикаты, кислоты, щелочи
- ▶ жидкие удобрения
- ▶ краски, клеи
- ▶ растительные масла
- ▶ охлаждающие смазки
- ▶ противопожарные пенные агенты

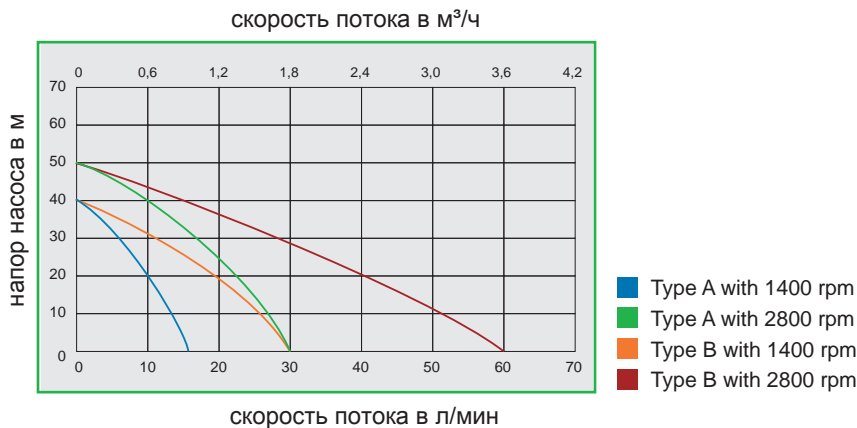


NIROSTAR 2000-A/B



NIROSTAR 2001-A/B

### Графики характеристик:



1) Для легкого открытия насоса вручную без использования инструментов. Для этой операции нет необходимости снимать насос с установленного положения. Это обеспечивает легкий доступ для очистки, осмотра и технического обслуживания.

### Технические подробности

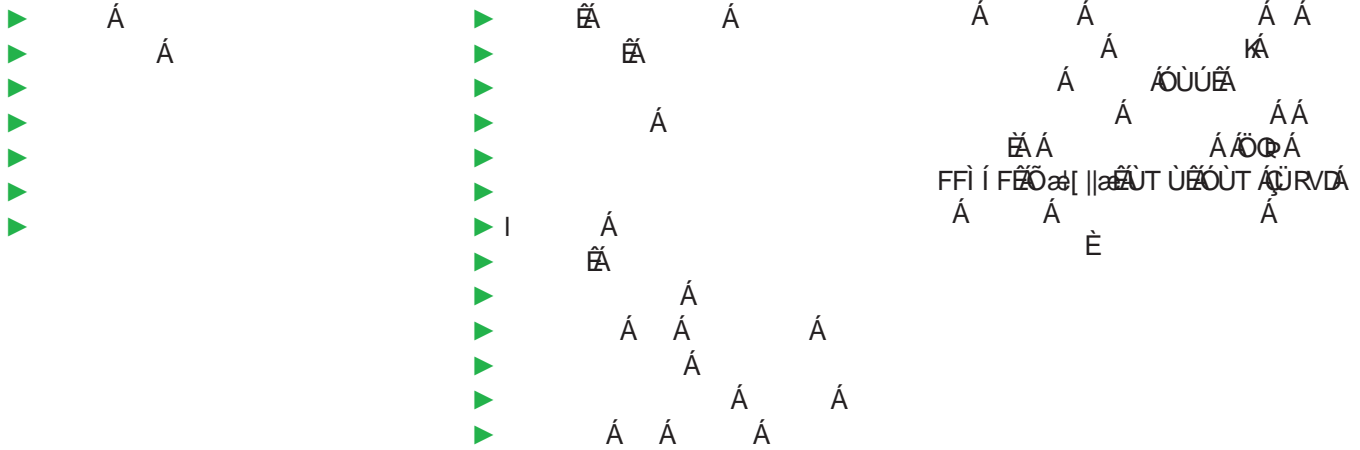
NIROSTAR	2000-A								2000-B								2001-A	2001-B
Производ. max. (l/min) A	15	30	15	30	15	30	15	30	30	60	30	60	30	60	30	60	30	60
Давление max. (bar)*	4	5	4	5	4	5	4	5	4	5	4	5	4	5	4	5	4	
соединение	¾"								1"								¾"	1"
Напряжение	230		400		12		24		230		400		12		24		NIROSTAR без двигателя	
Д	1.400	2.800	1.400	2.800	1.500	3.000	1.500	3.000	1.400	2.800	1.400	2.800	1.500	3.000	1.500	3.000		
Ток	3,2		2,1		1,9		39		4,4		4		2,8		2,4			
Мощн. двигателя	0,37 kW				0,25 kW				0,55 kW				0,37 kW					
температура max.	90°C								90°C								90°C	
Масса	9,8 kg								10,4 kg								1,5 kg	2 kg

\* с Perbunan-Impeller

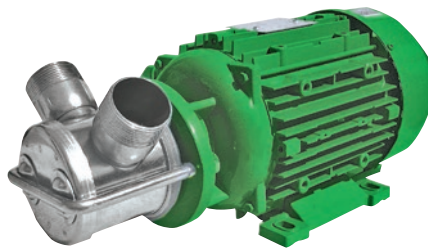
# NIROSTAR

## 2000-C | 2000-D | 2001-D

### NIROSTAR C - F\*



NIROSTAR 2000-C



NIROSTAR 2000-D



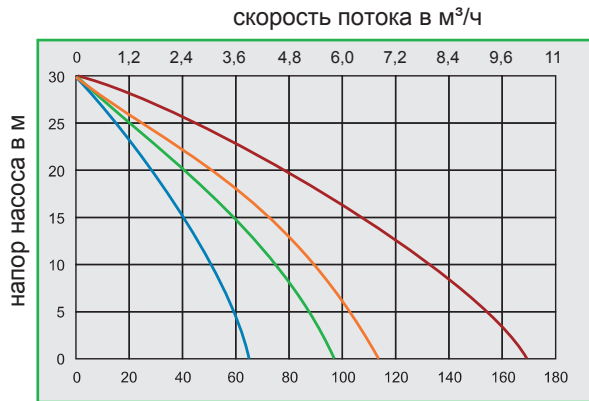
NIROSTAR 2001-D

NIROSTAR	2000-C*					2000-D*			2001-D
	Производитмаx. (l/min)	64	96	64	96	64	115	115	166
Давление max. (bar)	3					3			3
соединение	1¼"					1½"			1½"
Напряжение	230		400		24	230	400		NIROSTAR без двигателя
обор./мин	900	1.400	900	1.400	900	900	1.400		
Ток	5	7,1	1,7	2,1	30	13	4,1	3,8	
Мощность двиг.	0,56 kW	0,75 kW	0,56 kW	0,75 kW	0,56 kW	1,5 kW			
Температура max.	90°C					90°C			90°C
Масса	15 kg					20 kg			5,4 kg

\* двунаправленный двигатель

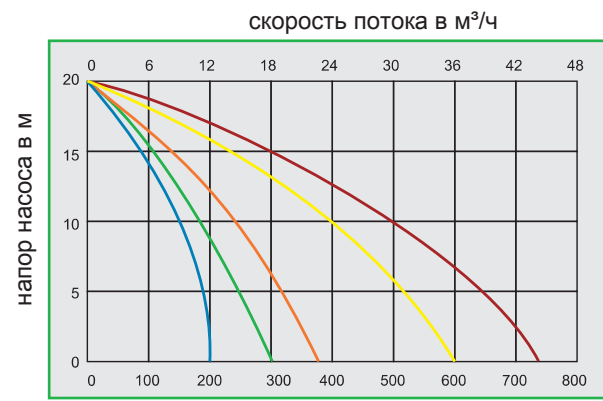
### Графики характеристик:

#### NIROSTAR C и D



- скорость потока в л/мин
- Type C with 900 rpm
  - Type C with 1400 rpm
  - Type D with 900 rpm
  - Type D with 1400 rpm

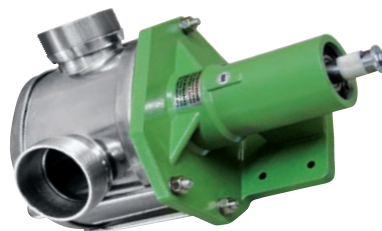
#### NIROSTAR E и F



- скорость потока в л/мин
- Type E with 470 rpm
  - Type E with 700 rpm
  - Type E with 900 rpm
  - Type F with 470 rpm
  - Type F with 600 rpm



NIROSTAR 2000-E



NIROSTAR 2001-F



NIROSTAR 2000-F  
с преобразователем частоты и защитой от работы всухую на тележке

### Technical details

NIROSTAR	2000-E*			2000-F*		2001-E	2001-F
Производ. макс. (л/мин)	200	300	375	600	730	375	730
Давление макс. (bar)	2			2		2	
соединение	2"			3"		2"	3"
Напряжение	400			400		NIROSTAR без двигателя	
обор/мин	470	700	900	470	600		
Ток	6,9	6	5,5	9,5	8,2		
Мощн. двигателя	1,25 kW	1,5 kW	1,87 kW	3,3 kW	3,5 kW		
температура макс.	90°C			90°C		90°C	
Масса	38 kg	31 kg	31 kg	69 kg		9,7 kg	15,7 kg

\* двунаправленный двигатель